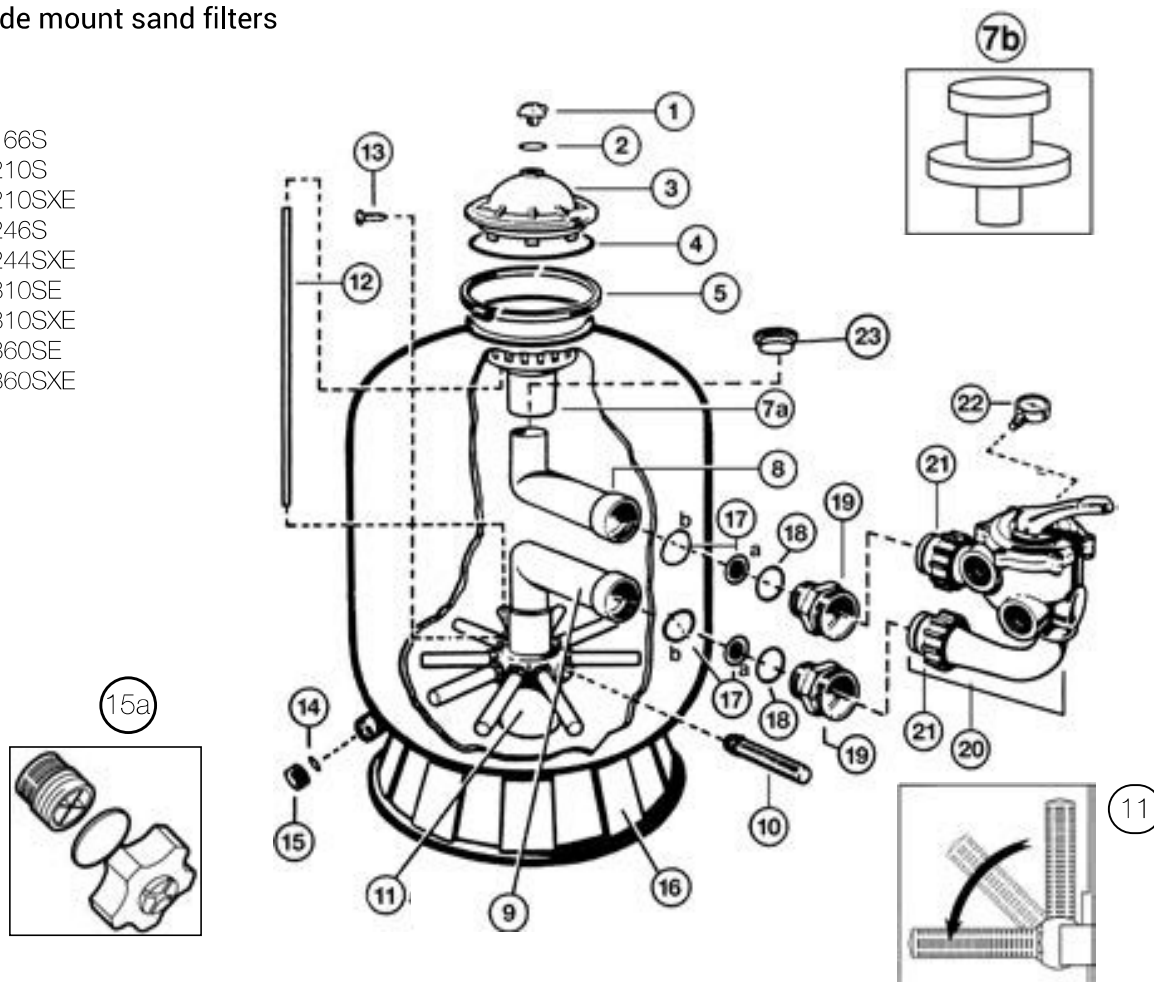


Filtres à sable Side HB

Side mount sand filters

S166S
S210S
S210SXE
S246S
S244SXE
S310SE
S310SXE
S360SE
S360SXE



S166S / S210S / S210SXE / S246S / S244SXE / S310SE / S310SXE / S360SE / S360SXE

N°	Description ⁽¹⁾	Nb	Ref
1	Manual air relief cap • Purgeur manuel • Entlüftungsschraube • Purgador • Spurgo aria • Handaftapkraan • Purga de ar • Регулируемый воздушный клапан	1	SX200G
2	Air relief cap O'Ring • Joint torique de purgeur • O'Ring Entlüftungsschraube • O'Ring de purgador • Guarnizione O'ring dello spurgo • De O-ring van de zeeafdekking • O-Ring de tampa do filtro • Уплотнительное кольцо	1	SX200Z5
3	Lid • Dôme • Deckel • Domo • Coperchio • Koepel • Tampa • Крышка	1	SX0244K
4	Lid O'Ring • Joint torique de dôme • Deckel O'Ring • O'Ring de domo • Guarnizione O'ring della coperchio • Koepel o'ring • O-Ring de Cúpula • Уплотнительное кольцо	1	GMX0600F
5	Flange Clamps • Collier de serrage • Spanning • Abrazadera • Fascetta di fassaggio • Klembeugel • Colar serrage • Хомут S 0166 S / S 0210 S / S 0244 S S 0310 SE/S 0360 SE	1 1	GMX0600NM SX310N
7a/ 7b	Diffuser • Diffuseur supérieur • Verteiler • Difusor • Diffusore • Verdeler • Retire o difusor • Диффузор S166S / S210S / S210SXE / S244SXE / S310SE / S310SXE / S360SE / S360SXE S244S / S246S	1 1	SX244G SX200L
8	Top elbow • Coude supérieur • Oberer Winkel • Codo superior • Gomito superiore • Hogere elleboog • Cotovelo superior • Верхнее колено S0166S S0210S S210SXE S0244S / S0246S S244SXE S0310SE S0310SXE S0360SE S0360SXE	1 1 1 1 1 1 1 1 1	SX0166CD* SX0210CD SX210CD1FW SX0244CD2E SX244CD1FW* SX0310CD2 SX310CD2FW SX0360CD SX360CDFW

* Dans la limite des stocks disponibles - Limited quantity available - In der Grenze ihres bestandes verfügbar auf diesem artikel - En la limite de cantidades disponibles
Nella limita dei stocchi disponibili - Disponibilidade de stock limitado - количество ограничено

S166S / S210S / S210SX / S246S / S244SX / S310SE / S310SX / S360SE / S360SX

N°	Description ⁽¹⁾	Nb	Ref
9	Bottom elbow • Coude inférieur • Untererwinkel • Codo inferior • Gomito inferiore • Lagere elleboog • Cotovelo inferior • Нижнее колено		
	S0166S	1	SX0166CD
	S0210S	1	SX0210CD
	S210SX	1	SX210CD2FW
	S244SX	1	SX244CD2FW*
	S0310SE	1	SX0310CD2
	S0310SX	1	SX310CD2FW
	S0360SE	1	SX0360CD*
10	Lateral (x10) • Crépine (x10) • Verteiler (x10) • Crepina (x10) • Candeletta (x10) • Draadfilters (x10) • Ralos (x10) • Сепаратор (x10)		
	S0166S / S0210S / S210SX	10	SX200QNPAK10
	S0244S / S0246S / S244SX	10	SX240DNPAK10
	S0310SE / S310SX / S0360SE / S360SX	10	SX310HNPAK10
11	Lateral holder with center pipe • Diffuseur inférieur avec tube central • Verteilersitz mit Rohr • Asiento de crepinas con tubo • Collettore aspirazione • Verdeler • Retire o difusor • Центральная труба с креплением сепараторов		
	S0210S	1	SX0242MA
	S0244S	1	SX242MA1*
	S0310SE	1	SX242MA2*
	S0360SE	1	SX242MA3*
12	Air relief tube • Tube de purge d'air • Entlüftungrohr • Tubo de evacuación de aire • Tubo spurgo aria • Buis van ontlichting • Tubo purge de ar • Трубка воздушного клапана		
	S0244S / S0246S / S244SX	1	CX1100Z4
	S0310SE / S310SX	1	SX200Z1*
13	Air relief tube screw • Vis de tube purgeur • Entlüftungrohrschraube • Tornillo del tubo de evacuación de aire • Vite dello spurgo aria • Schroef van ontlichting • Parafuso purge de ar • Винт крепления трубки	1	SX0200Z2
14	Drain cap gasket • Joint de bouchon de vidange • Entleerungstopfendichtung • Junta del tapón de vaciado • Guarnizione tappo di spurgo • Stop van olieversen • O-Ring de dreino • Прокладка	1	SX0180G
15	Drain clamp • Bouchon de vidange • Entleerung-stopfen • Tapón de vaciado • Tappo di spurgo • Leegmaakdop • Esvaziamento • Сливная пробка	1	SX0180H
15a	Drain clamp • Bouchon de vidange • Entleerung-stopfen • Tapón de vaciado • Tappo di spurgo • Leegmaakdop • Esvaziamento • Сливная пробка	1	SX180LA
16	Support stand • Socle • Socket • Base de suporte • Base d'appoggio • Sokkel • Base • Подставка		
	S0166S	1	SX164B
	S0210S / S 0244S	1	SX200J
	S0310SE / S 0360SE	1	SX310J
17a	Bulkhead spacer • Adaptateur d'étanchéité • Anpassungring • Adaptador de estanquidad • Adattatore di tenuta • Dichtheidsadapter • Adaptador de impermeabilidade • Втулка		
	S0166S / S0210S / S0246S / S0310SE	2	SX0244DE
	S210SX / S244SX / S0310SX / S0360SX	2	SX360E
	S0360SE	2	SX0360DE
17b	Spacer O'Ring • Joint torique d'adaptateur • O'Ring für Anpassungring • Junta del adaptador de estanquidad • Guarnizione O'ring dell'adattatore • O'ring Dichtheidsadapter • Junta tórica de adaptador • Уплотнительное кольцо		
	S0166S / S0210S / S0246S / S0310SE	2	SX0244DE1
	S210SX / S244SX / S0360SE / S0310SX / S0360SX	2	SX0360Z1
18	Bulkhead fitting O'Ring • Joint torique de traversée de paroi • O'Ring für Wanddurchführungsdichtung • O'Ring del traversera • de pared • Guarnizione O'ring del passante • O'ring Overtocht van wand • O-Ring de Passamuros • Фитинг		
	S0166S / S0210S / S0246S / S0310SE	2	SX0220Z2
	S210SX / S244SX / S0360SE / S0310SX / S0360SX	2	SX0360Z1
19	Bulkhead fitting • Traversée de paroi • Wanddurchführung • Traversa de pared • Passante • Overtocht van wand • Passamuros • Фитинг		
	S0166S / S0210S / S0244S / S0310SE	2	SX0200DL1
	S210SX / S244SX / S0310SX	2	SX244PX
	S0360SE / S0360SX	2	SX311F
20	Valve • Vanne • Ventil • Válvula • Valvola multiviva • Van de klep • Válvula • Клапан выбора режима работы		
	S0166S	1	SP0710X32E
	S0210S / S210SX / S0246S / S0244SX	1	SP0719SE
	S0310SE / S0310SX / S0360SE / S0360SX	1	SP0715X62E
21	Valve O'Ring (x2) • Joint torique de vanne (x2) • O'Ring für Ventil (x2) • O'Ring del válvula (x2) • Guarnizione O'ring della valvola (x2) • O'ring van de Klep (x2) • Junta tórica de Válvula (x2) • Уплотнительное кольцо (x2)	2	SX200Z4PAK2
22	Pressure Gauge • Manomètre • Manometer • Manómetro • Manometro • Manometer • Manómetro • Манометр	1	ECX271261
*	Strainer of draining • Crépines de vidange • Leckagesaugkorf • Tamiz de drenaje • Filtro di drenaggio • Draadfilters • Ralos • Сетка сливного отверстия	1	SX200H

* Dans la limite des stocks disponibles - Limited quantity available - In der Grenze ihres bestandes verfügbar auf diesem artikel - En la limite de cantidades disponibles
Nella limit dei stocki disponibili - Disponibilidade de stock limitado - количество ограничено

(1) Description / Description / Bezeichnung / Descripción / Descrizione / Beschrijving / Descrição / Описание